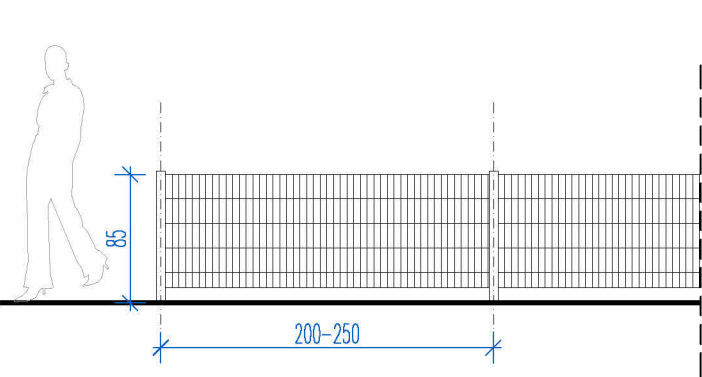


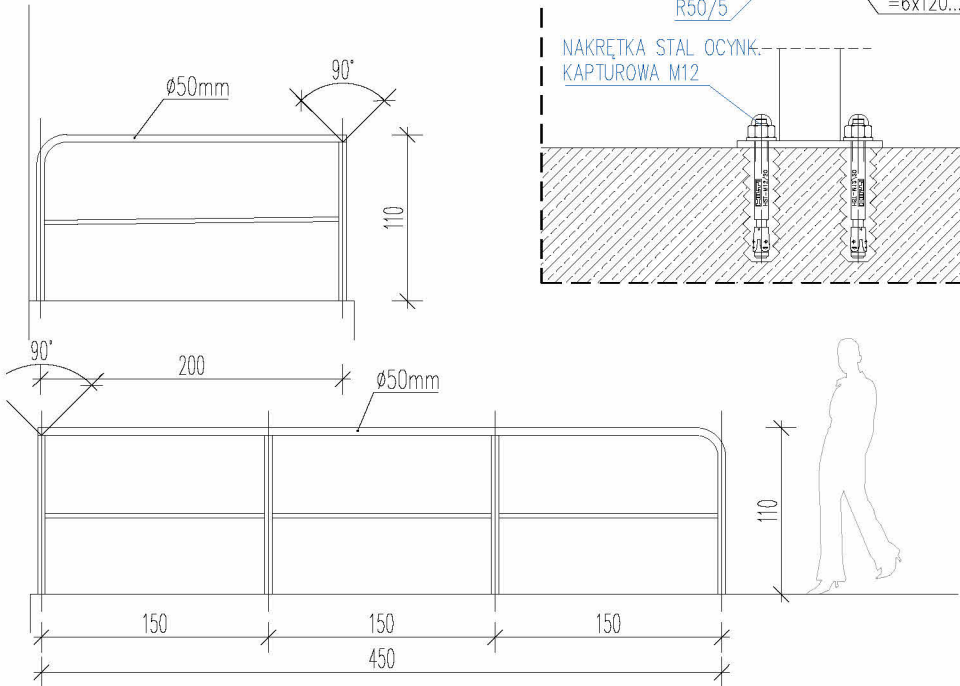
OGRODZENIE PARKINGU  
panel ogrodzeniowy 250x80cm, zgrzewana,  
stłpki – ocynkowane, malowane proszkowo,  
mocowane do prefabrykowanych fundamentów  
wys. ogrodzenia 85cm, odległość między stłpkami 200–250cm



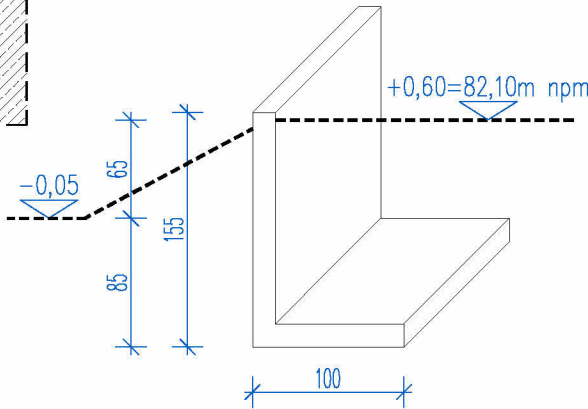
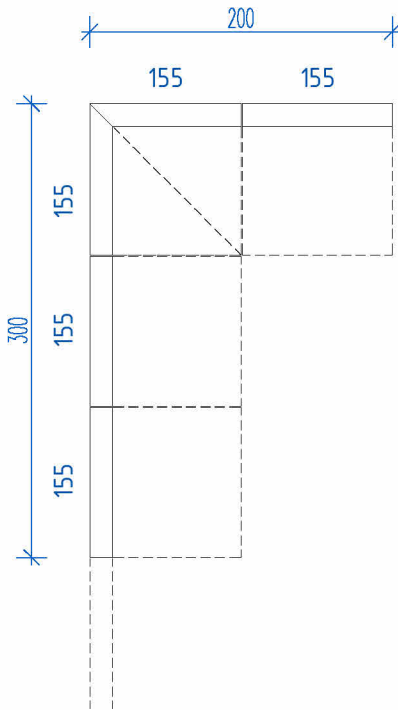
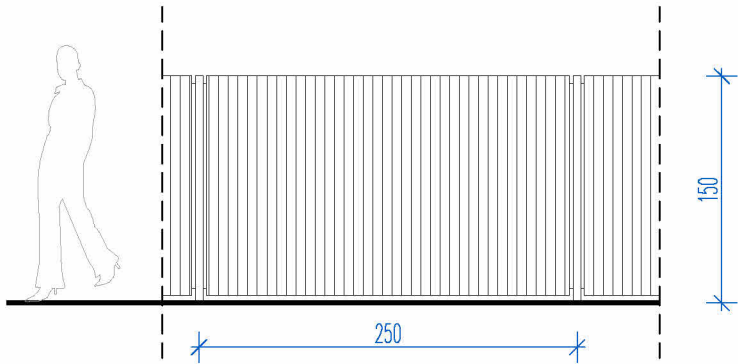
- UWAGI
1. Podane wymiary profili należy traktować jako wytyczne.
  2. Ogrodzenie demontowalne.
  3. KOLOR: grafitowy zbliżony do RAL7024
  4. Remont istniejącego ogrodzenia – oczyszczenie i malowanie
  5. Stosować rozwiązania systemowe.

MUR OPOROWY  
prefabrykowany mur oporowy TYP L, gr. 12–15cm  
wys. od 160cm, szer. 100(99)cm, stopa 85–100cm  
klasa betonu licowego 4  
ILOŚĆ:  
wys. 160cm 3 szt.  
element narożny wys. 160cm  
jedno– lub dwuczęściowy (100x100cm)

BARIERKA OCHRONNA:  
– rura stalowa  $\varnothing 50/60$ mm, ocynkowana  
dł. 150cm + 450cm  
mocowana do muru oporowego



OGRODZENIE TERENU  
panel ogrodzeniowy jak istniejący,  
stłpki – ocynkowane, malowane proszkowo  
wys. ogrodzenia 150cm, odległość między stłpkami 200–250cm  
brama wjazdowa – 2 szt., przesuwna: wys. 150cm, szer. 450cm  
(światło przejazdu), zespolony układ kółek, prowadnice  
zapewniające płynny wjazd bramy w pozycję końcową, w chwytak




SCHEMAT, RZUT  
1:50

OSŁONA ŚMIETNIKA  
wysokość h=200cm  
KONSTRUKCJA  
stalowa, stłpki z profili zamkniętych / zinnogiętych  
stłpki / belki 10x10cm  
ocynkowane ogniowo / lakierowane farbą proszkową  
mocowane do nawierzchni  
kolor: szary

PANEL BOCZNY – pod pnącza  
panel ogrodzeniowy 2D wys. 250cm,  
siatka 5x20cm, zgrzewana  
mocowanie do stłpków stalowych,  
ocynkowane ogniowo / lakierowane farbą proszkową  
kolor: grafitowy zbliżony do RAL7024

- PNĄCZA
1. WINOBLUSZCZ TRÓJKŁAPOWY (*Parthenocissus tricuspidata*)
  2. WINOBLUSZCZ PIĘCIOLISTKOWY (*Parthenocissus quinquefolia*)
  3. BLUSZCZ POSPOLITY (*Hedera helix* L.)
  4. RDESTÓWKA AUBERTA, rdest Auberta (*Fallopia aubertii*)

NAZWA ZAMIERZENIA BUDOWLANEGO	PRZEBUDOWA I ROZBUDOWA BUDYNKU ZESPOŁU SZKOLNO-PRZEDSZKOLNEGO NR 19, W TYM NA POTRZEBY PORADNI PSYCHOLOGICZNO-PEDAGOGICZNEJ NR 8		
NAZWA I ADRES OBIEKTU BUDOWLANEGO	ZESPÓŁ SZKOLNO-PRZEDSZKOLNY NR 19 61-249 Poznań, os. Stare Żegrze 1 obręb 0006 Żegrze ark 35, nr działki 2		
	 MICHNOWICZ STASZEWSKI ARCHITEKCI 61-501 Poznań, ul. Dąbrówki 2/4 tel/fax 61-6497394 msa.net.pl		
PROJEKTOWAŁ	arch. Piotr Staszewski (gt. projektant)	UPRAWNIENIA NR 40/WPOKK/2015 W SPECJALNOŚCI ARCHITEKTONCZNEJ DO PROJEKTOWANIA I KIEROWANIA ROBOTAMI BUDOWLANymi BEZ OGRANICZEŃ	DATA I PODPIS 2024-10-14
SPRAWDZIŁ	arch. Zbigniew Michnowicz arch. Karolina Skalska		
	arch. Sławomir Ambrożewicz	UPRAWNIENIA NR 365/PW/94 DO PROJEKTOWANIA W SPECJALNOŚCI ARCHITEKTONCZNEJ W ZAKRESIE ARCHITEKTURY BEZ OGRANICZEŃ	2024-10-14
TREŚĆ RYSUNKU	ZAGOSPODAROWANIE TERENU – OGRODZENIA		RYСУNEK NR
BRANŻA	architektura	STADIUM	projekt wykonawczy
INDEKS	0513	DATA	2024-10-14
SKALA			